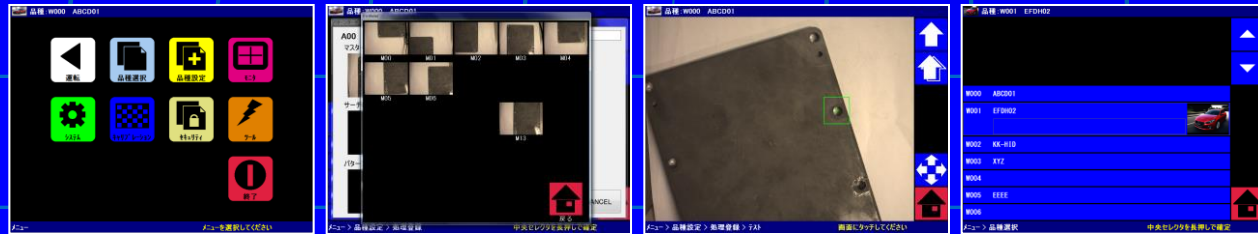


トータルビジョンシステム Robot Vision



① オールタッチインターフェース

操作から画像の設定まで全てタッチのみで行え、直感的な操作が可能であり、現場での**効率UP**が望めます。アイコン、画像を豊富に用い、選択ワークを視認できるため**人為的ミス**が減ります。

② 画像処理

本システムは画像処理ライブラリ「HALCON」を採用しております。位置決めはもちろん、傷検査、寸法計測等幅広く対応可能です。

③ 現場力

モニターケーブルを延長※オプションすることができ、**ワーク、ロボットのそば**で、直接確認しながらビジョンの操作、登録ができます。

④ オールインワン

標準で**照明・照明アンプを内蔵**し、MAX4台までカメラを増設できます。
※4台以上のカメラにも特注対応可能です。

⑤ ロボット

ロボットとEthernetケーブル1本で**直接繋がります**。PLC、通信プログラミング不要なため設計コストを抑えることができます。また、カメラケーブルは耐屈曲のケーブルを使用し、耐摩擦も優れております。

⑥ システム

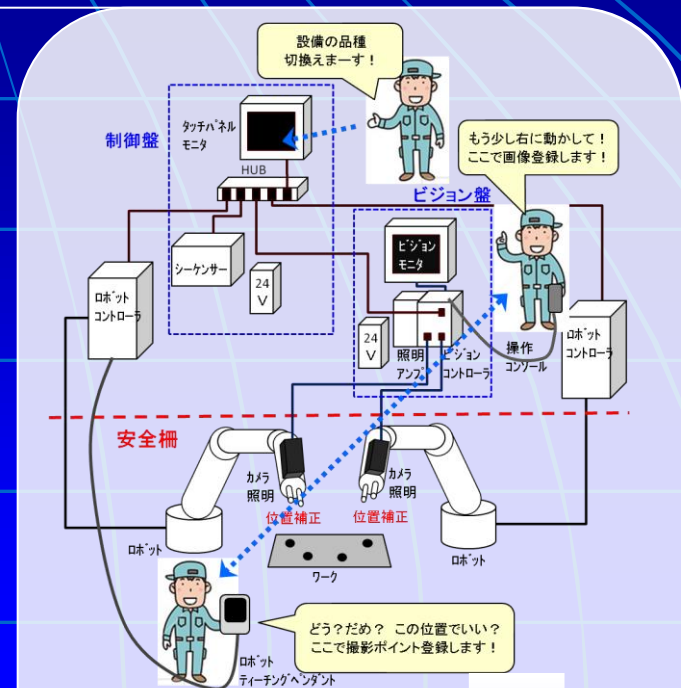
本ビジョンシステムの品種切替え情報をロボットへ送ることにより、**簡易ビジョンシステムのインターフェース**にもなりえます。簡単な生産管理も行えます。

⑦ セキュリティ

作業モード/管理者モードを切替えることができ、**操作・編集に制限**をかけることが可能です。

人と技術が未来を拓く

株式会社エイチ・アイ・デー



システムの簡略化

